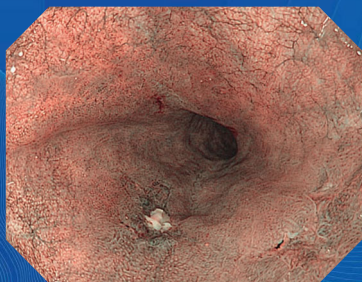


病気の早期発見・早期治療のために 進化を続ける内視鏡

より負担の少なく、高度な検査・治療を行うために、
当院では最先端の内視鏡システムを導入しています。

NBI (狭帯域光観察)



紫と緑の特殊な光をつかい、
わずかな変化を見えやすくして
詳細な観察を助けます。

TXI (構造色彩強調機能)



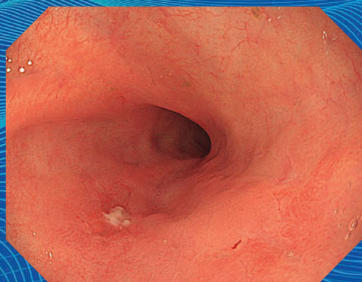
オリンパス独自の画像処理技術をつかって、
小さな病変の早期観察に
貢献します。

RDI (赤色光観察)



血管や出血の様子が観察
しやすくなり、より安全な
内視鏡治療をサポートします。

通常光



LEDの光をつかい、真っ暗な体内を
明るく照らします。

大切なのは、 早期発見・早期治療

たとえ症状がなくても定期的に
内視鏡検査を受けましょう。

NBI TXI RDI 機能を搭載した
最新の内視鏡システム
「EVIS X1」

